



Ce document a été numérisé par le CRDP
d'Alsace pour la Base Nationale des Sujets
d'Examens de l'enseignement
professionnel

Brevet d'Etudes Professionnelles
Spécialité
ETUDES du BATIMENT
 Session

A COMPLETER

NOM du candidat :

Prénom du candidat :

N° du candidat :

Ce dossier ressources est commun aux épreuves EP1 et EP2.

Ce dossier est à remettre aux surveillants à l'issue des épreuves :
 EP1 et EP2
 Stocké dans le centre d'examen, il sera redistribué au candidat au
 début de l'épreuve suivante.

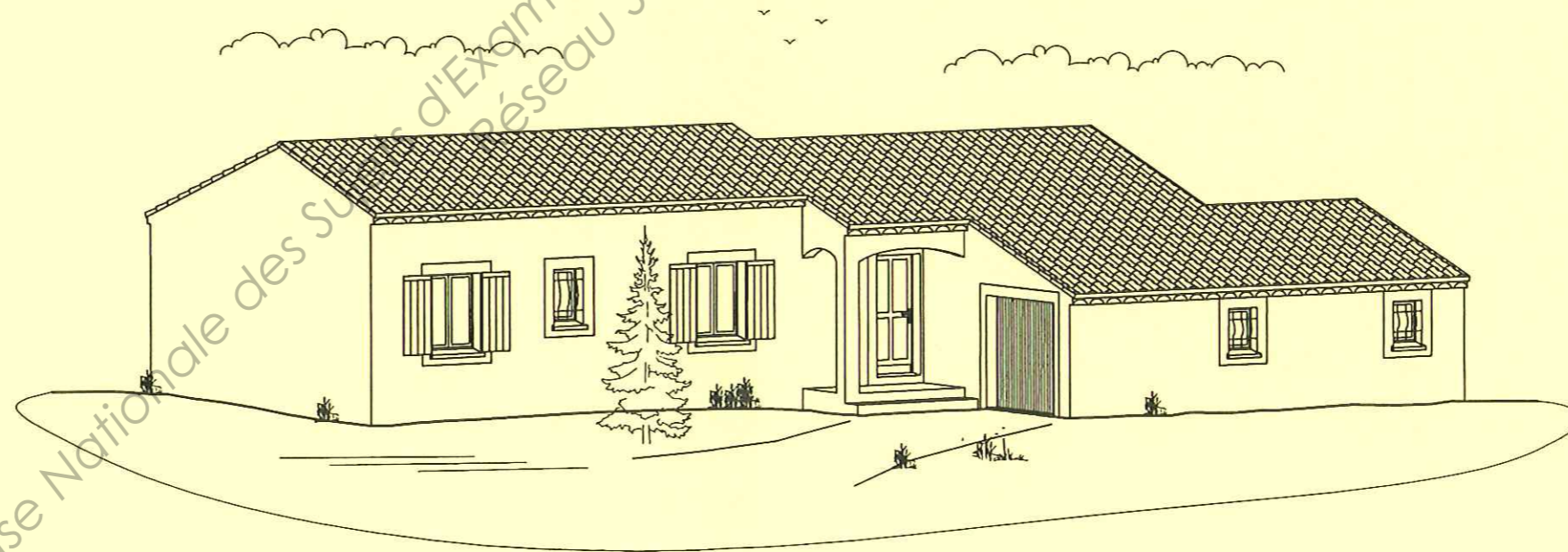
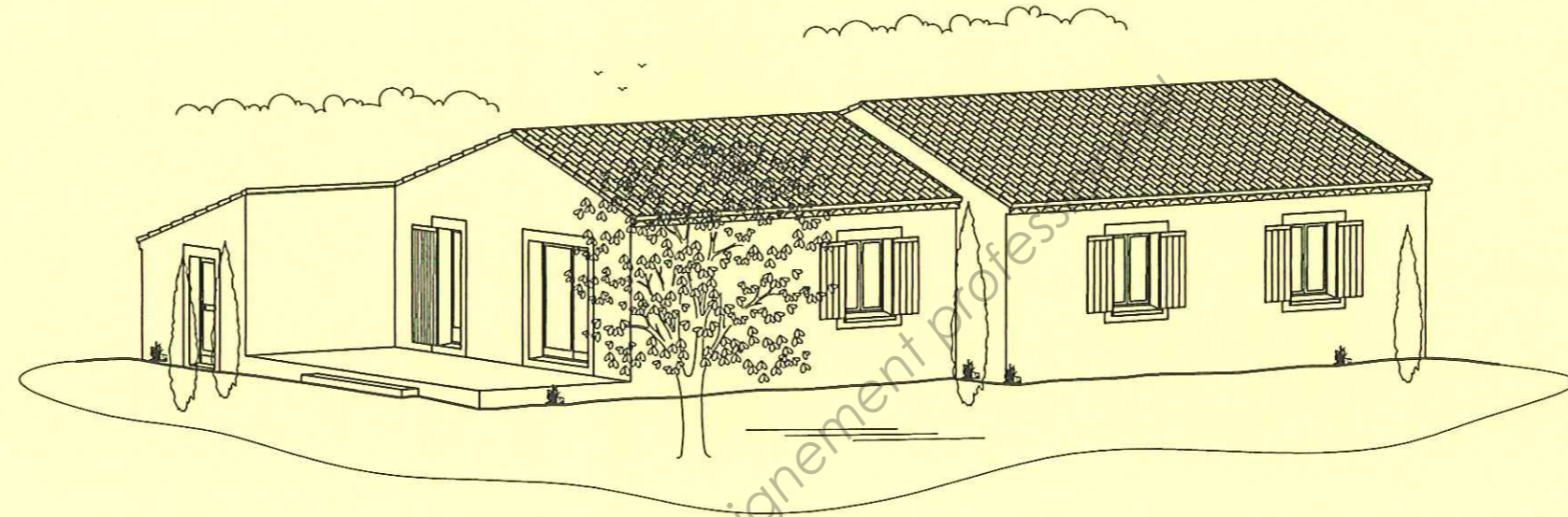


Base Nationale des Sujets d'Examens de l'enseignement professionnel
 Réseau SCEREN

DOSSIER DE BASE

SOMMAIRE	
DOCUMENTS GRAPHIQUES	Pages DG 1 à DG 6
PIECES ECRITES	Pages PE 1 à PE 3

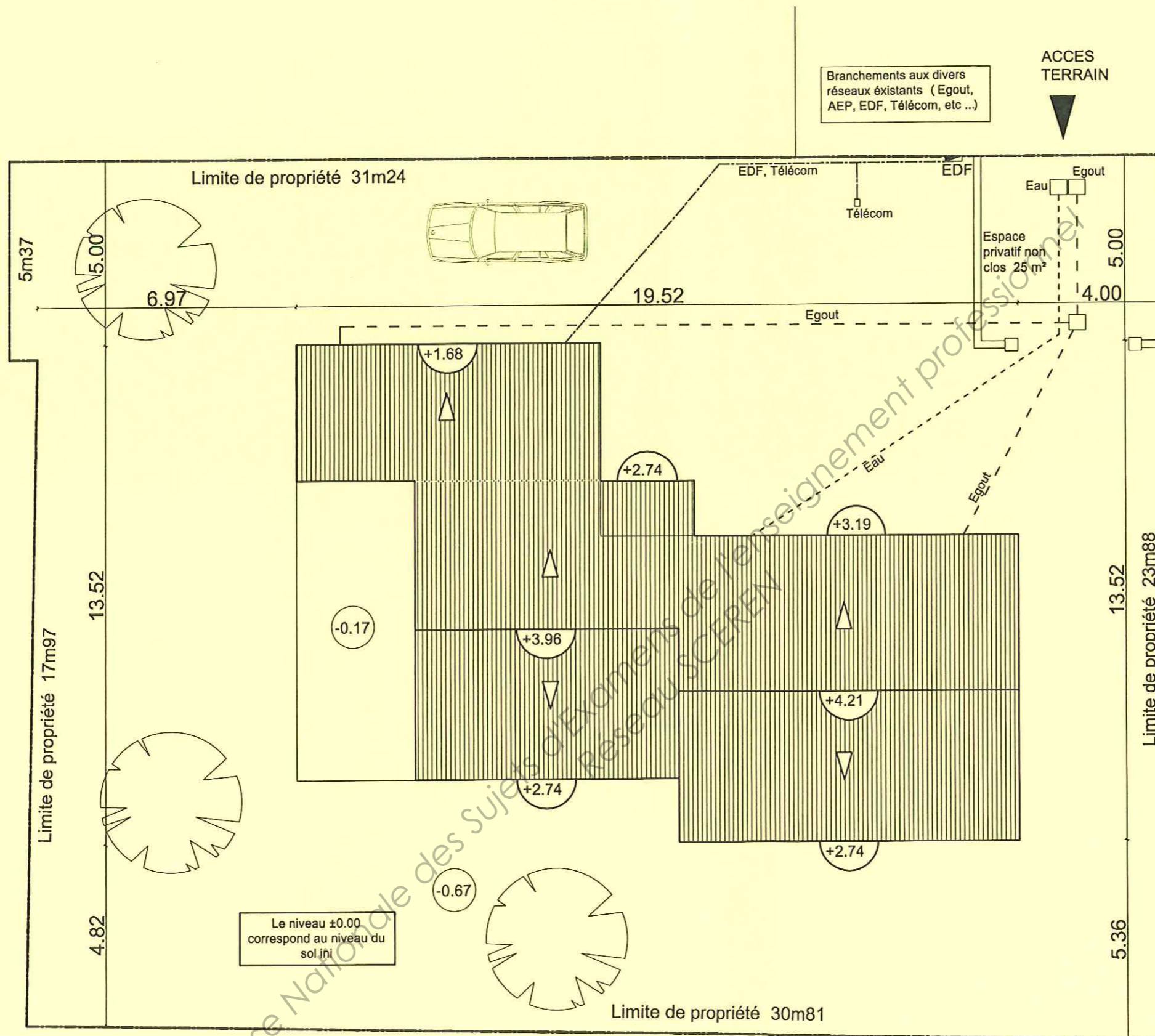
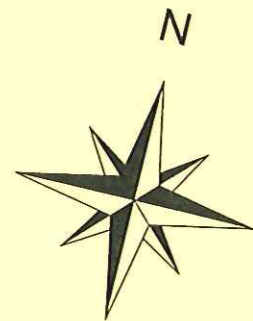
Brevet d'Etudes Professionnelles Spécialité ETUDES du BATIMENT	« DOSSIER GOUJON »	
	EPREUVE EP1 : Epreuve d'étude d'un projet de construction EPREUVE EP2 : Epreuve de finalisation du dossier, préparation et suivi de réalisation	Session 2011



Base Nationale des Sujets d'Examens de l'enseignement professionnel
 Réseau SCEREN

DG 1

Brevet d'Etudes Professionnelles Spécialité ETUDES du BATIMENT	DOSSIER GOUJON	
	EPREUVE EP1 Epreuve d'étude d'un projet de construction EPREUVE EP2: Epreuve de finalisation du dossier, préparation et suivi de réalisation	Session 2011



Branchements aux divers réseaux existants (Egout, AEP, EDF, Télécom, etc...)

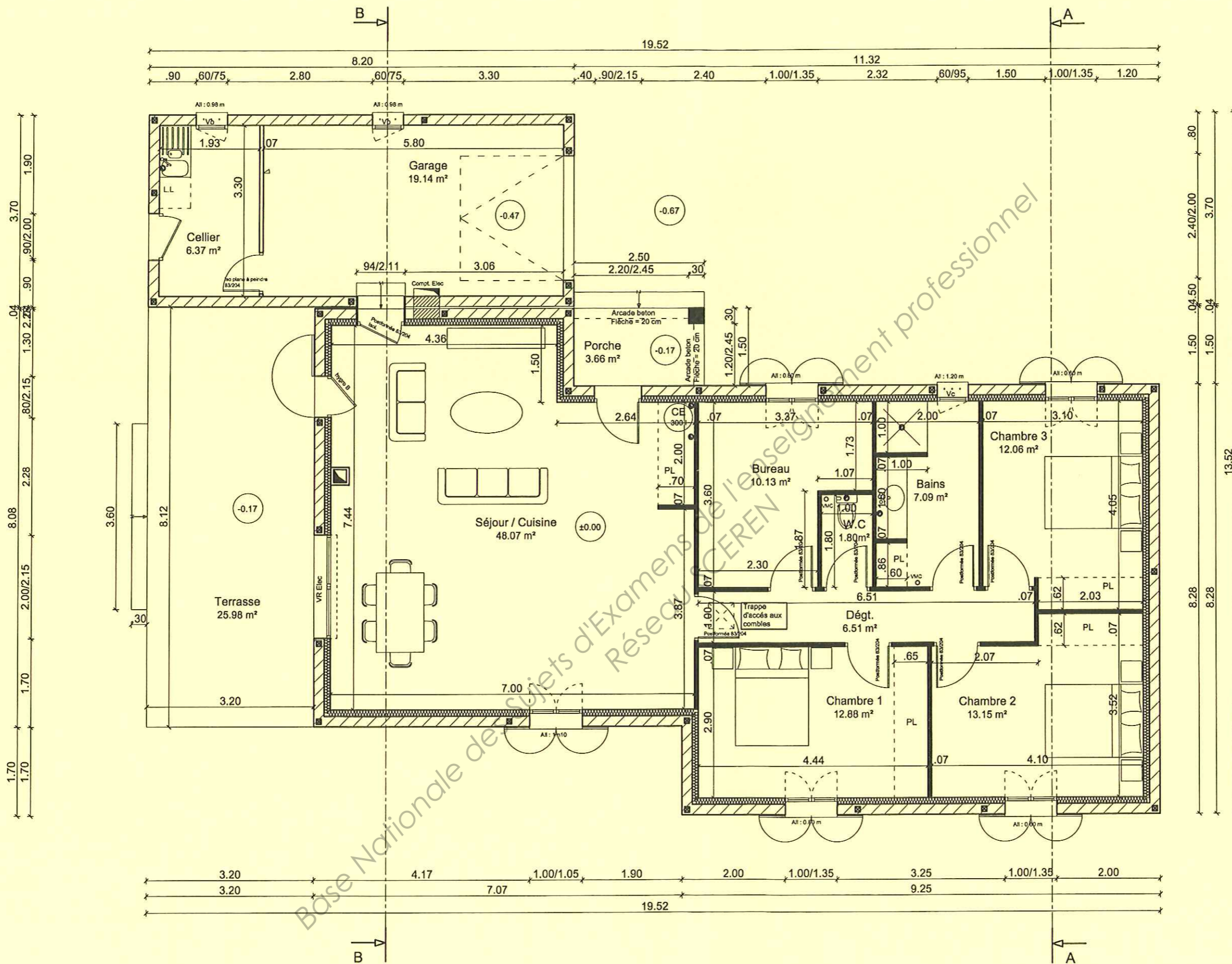
ACCES TERRAIN

PLAN DE MASSE
ECHELLE NON DEFINIE

Le niveau ±0.00 correspond au niveau du sol ini

DG 2
Cotes en m

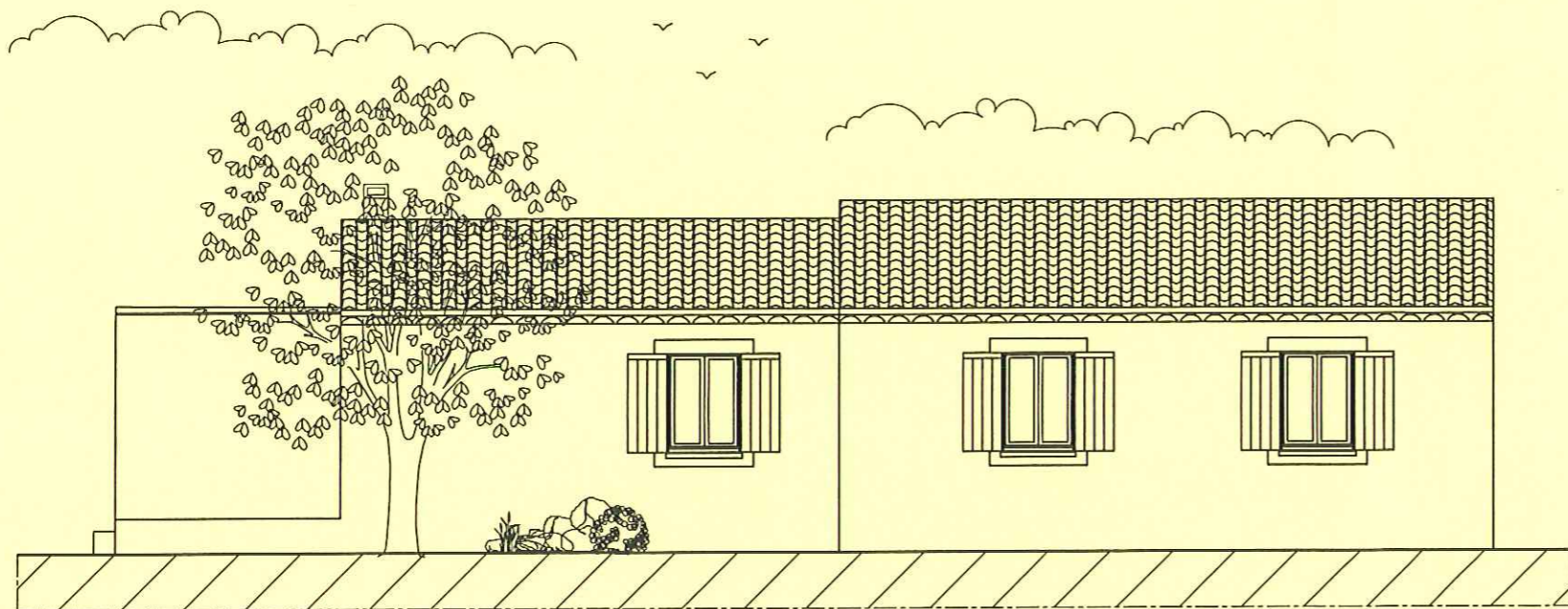
Brevet d'Etudes Professionnelles Spécialité ETUDES du BATIMENT	"Dossier GOUJON"	
	EPREUVE EP1 Epreuve d'étude d'un projet de construction EPREUVE EP2: Epreuve de finalisation du dossier, préparation et suivi de réalisation	Session 2011



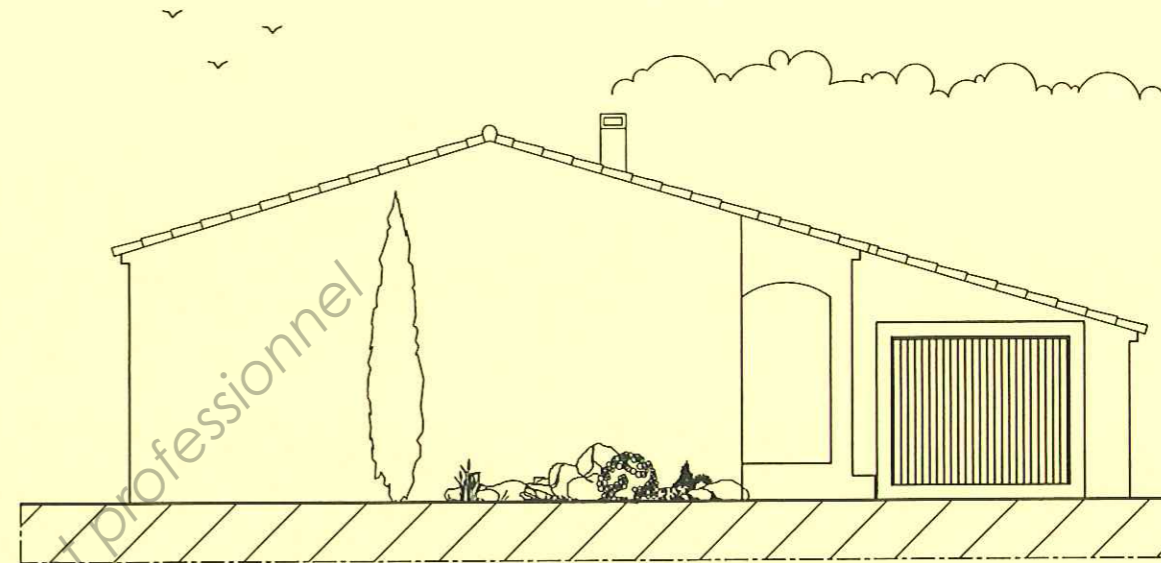
VUE EN PLAN
ECHELLE 1/75

DG 3
Cotes en m

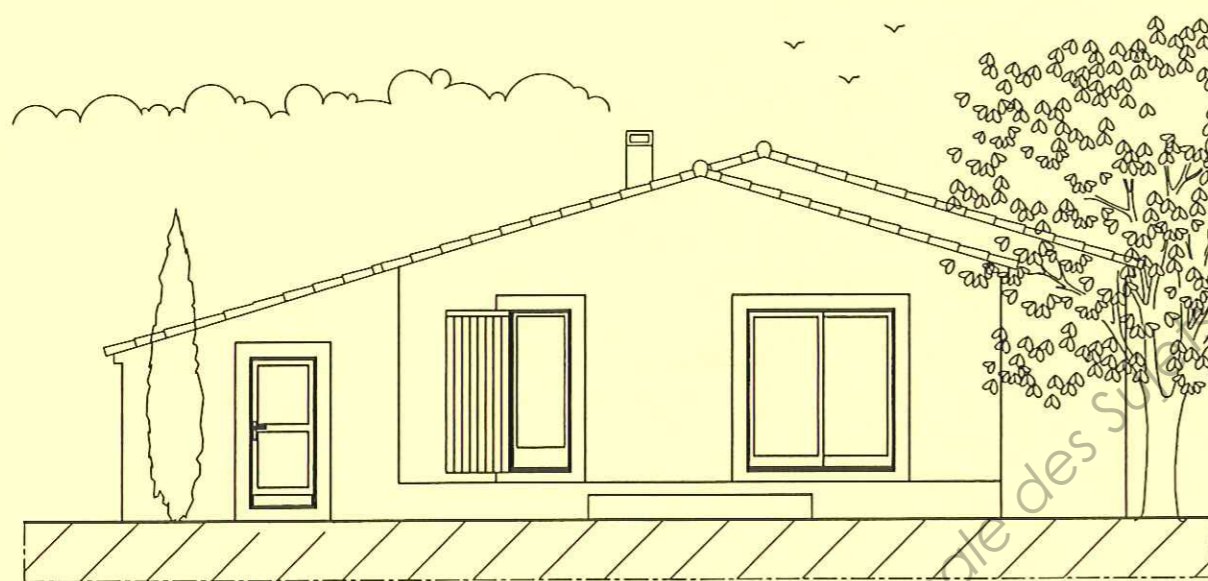
Brevet d'Etudes Professionnelles Spécialité ETUDES du BATIMENT	"Dossier GOUJON"	
	EPREUVE EP1 Epreuve d'étude d'un projet de construction	Session 2011
	EPREUVE EP2: Epreuve de finalisation du dossier, préparation et suivi de réalisation	



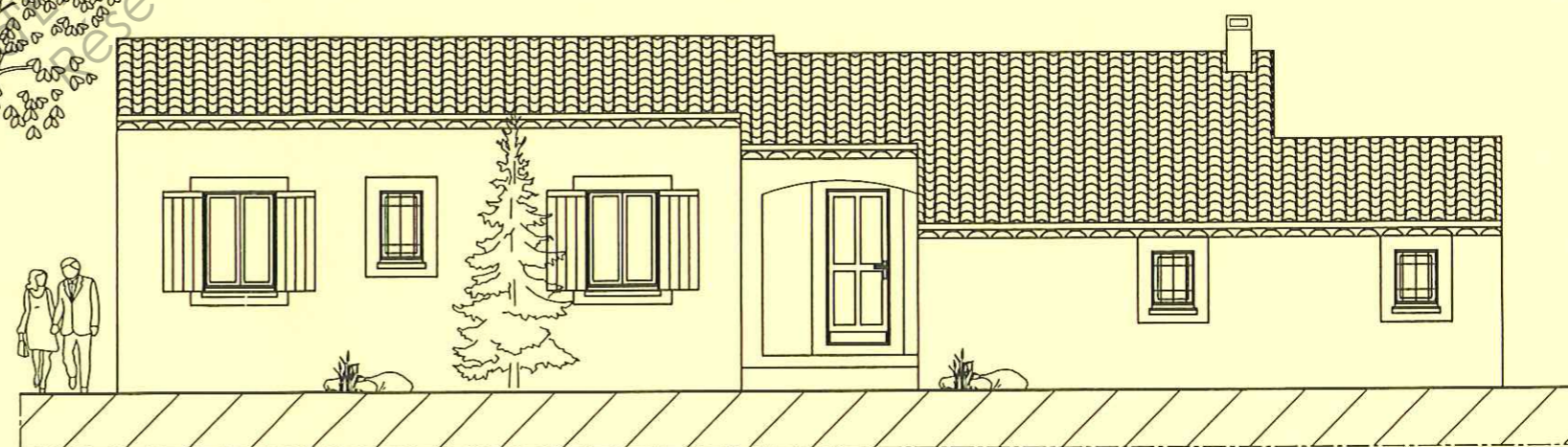
FACADE SUD



FACADE EST



FACADE OUEST



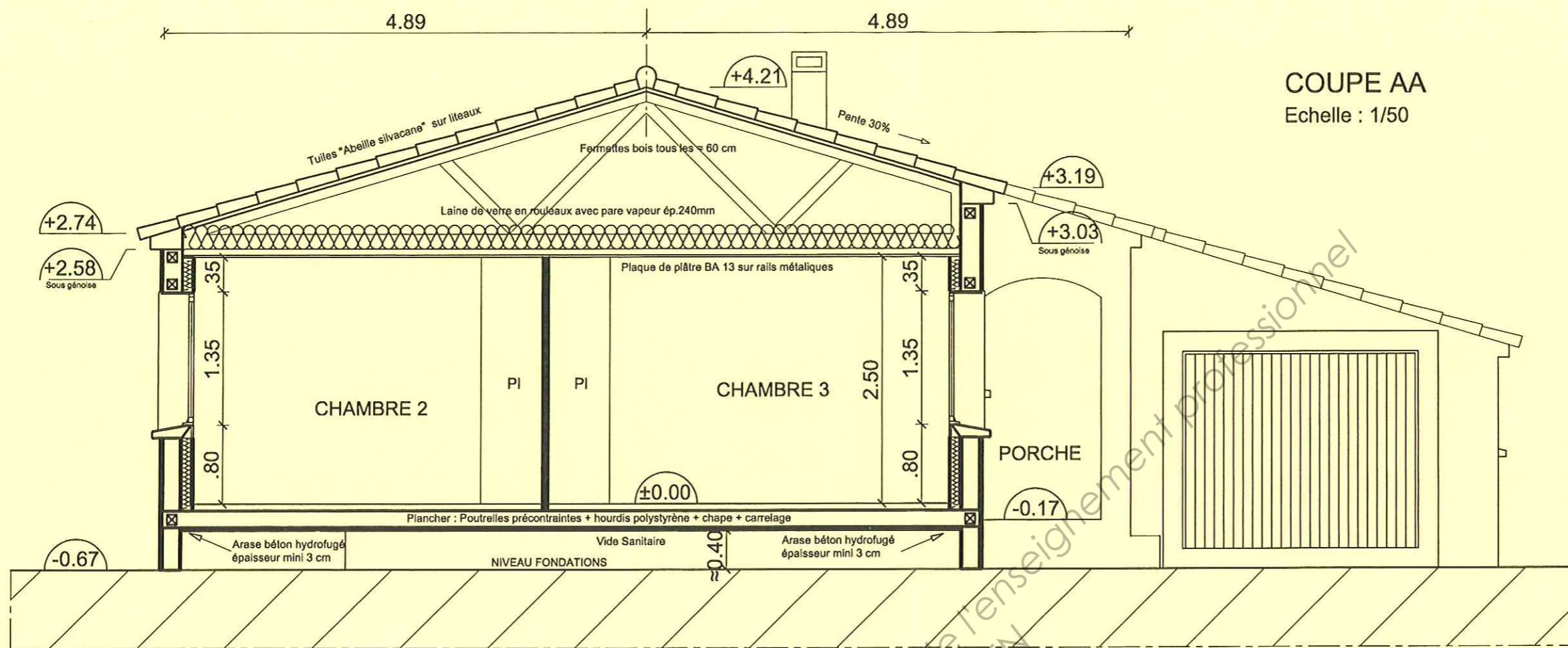
FACADE NORD

DG 4

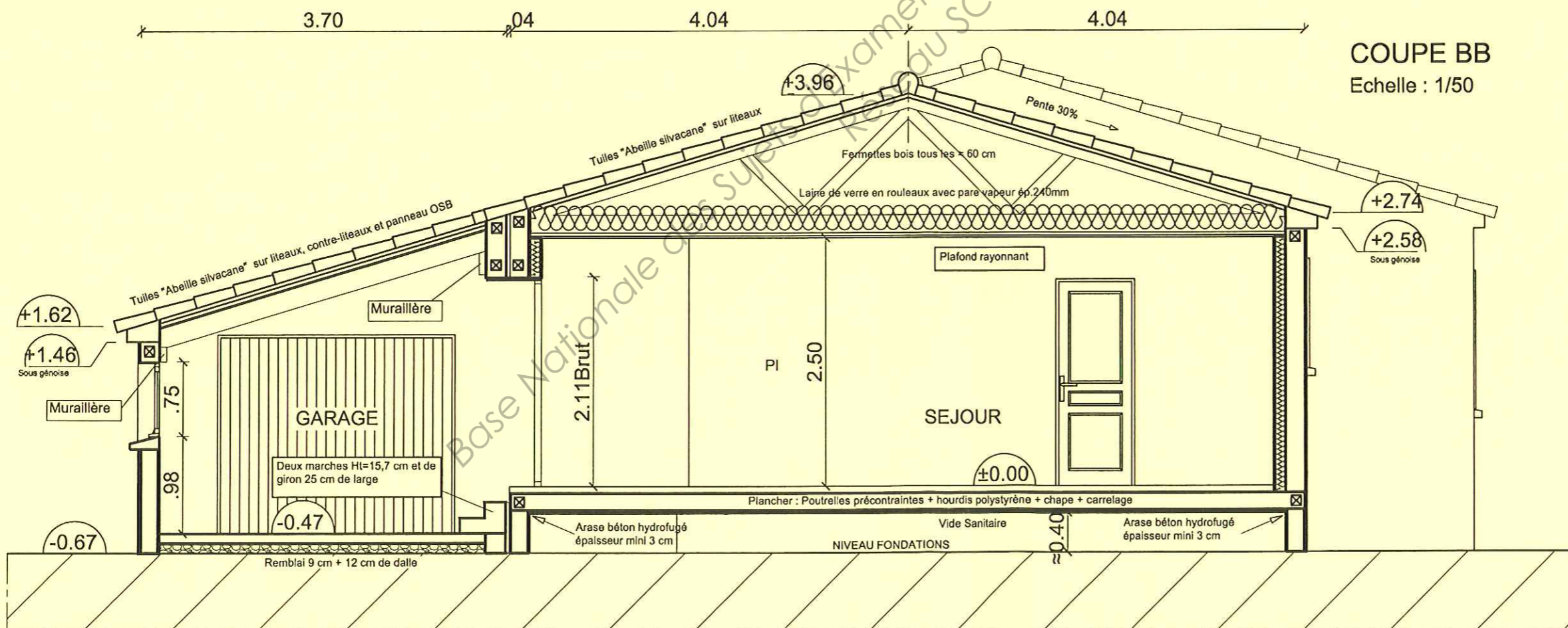
FACADES
ECHELLE 1/100

Base Nationale des Spécialités de l'enseignement professionnel
Niveau SCEREN

Brevet d'Etudes Professionnelles Spécialité ETUDES du BATIMENT	"Dossier GOUJON"	
	EPREUVE EP1 Epreuve d'étude d'un projet de construction EPREUVE EP2: Epreuve de finalisation du dossier, préparation et suivi de réalisation	Session 2011



COUPE AA
Echelle : 1/50



COUPE BB
Echelle : 1/50

Dossier "GOUJON"	
EPREUVE EP1	Session 2011
EPREUVE EP2:	Epreuve d'étude d'un projet de construction
	Epreuve de finalisation du dossier, préparation et suivi de réalisation
Brevet d'Etudes Professionnelles Spécialité ETUDES du BATIMENT	

DG 5
Cotes en m

		février				mars				avril				mai				juin				juillet				août				septembre				octobre				novembre				
		02 au 06	09 au 13	16 au 20	23 au 27	02 au 06	09 au 13	16 au 20	23 au 27	30 au 03	06 au 10	13 au 17	20 au 24	27 au 30	04 au 08	11 au 15	18 au 22	25 au 29	01 au 05	08 au 12	15 au 19	22 au 26	29 au 03	06 au 10	13 au 17	20 au 24	27 au 31	03 au 07	10 au 14	17 au 21	24 au 28	31 au 04	07 au 11	14 au 18	21 au 25	28 au 02	05 au 09	12 au 16	19 au 23	26 au 30	02 au 06	09 au 13
GROS ŒUVRE (ent. Dufour)	Travaux préparatoires																																									
	Terrassements																																									
	Fondations																																									
	Canalisations																																									
	Soubassements																																									
	Dallages																																									
	Planchers																																									
	Murs en élévations																																									
	Pignons																																									
	Arases et divers																																									
CHARPENTE (Entreprise C.B.)																																										
COUVERTURE (Entreprise C.B.)	Hors d'eau																																									
MENUISERIES BOIS (ent. OSB)	commande																																									
	pose																																									
MENUISERIES ALU. (ent. Vial)	commande																																									
	pose																																									
	Hors d'air																																									
SERRURERIE (ent. Lefer)	commande																																									
	pose																																									
ELECTRICITE (Saelec)	passages sol																																									
	passages murs																																									
PLOMBERIE (Robinot)	passage sol																																									
PLATRERIE (Guiméra)	Faux plafonds																																									
	Doublages																																									
	Cloisonnements																																									
CARRELAGES (Sud sols)	Pose sol																																									
	Faïences																																									
ELECTRICITE (Saelec)	équipements																																									
PLOMBERIE (Robinot)	équipements																																									
PEINTURES (SA Dublanc)	Préparations																																									
	Revetements																																									
	Réception																																									

DG 6

Planning prévisionnel des travaux

Brevet d'Etudes Professionnelles Spécialité ETUDES du BATIMENT	« DOSSIER GOUJON »	Session 2011
EPREUVE EP1 : Epreuve d'étude d'un projet de construction		
EPREUVE EP2 : Epreuve de finalisation du dossier, préparation et suivi de réalisation		

Extrait de CCTP
 Affaire : création d'une maison d'habitation
 Maître d'ouvrage : Mme et Mr GOUJON

L'hypothèse de portance du sol de 0,15Ma à 1,40 m de profondeur pour le calcul des fondations.
 Cette hypothèse est à vérifier avant travaux. Si la portance réelle du sol s'avère plus faible le dimensionnement des fonctions devra être recalculé et entraînerait une plus value au marché.

Lot n° 01 GROS ŒUVRE

- 01 02 PANNEAU DE CHANTIER
Fourniture et pose d'un panneau de chantier ordinaire type fournisseur.
- 01 02 03 ELECTRICITE ET EAU : Approvisionnement en courant électrique et en eau. (demande et installation de compteurs provisoires au nom du maître d'ouvrage)
- 01 03 00 Terrassement
- 01 03 01 Tranchée
Tranchée commune comprenant terrassement et remblais pour évacuation EU-EV etc.
Travaux exécutés à l'aide d'engins mécanique
- 01 03 02 DECAPAGE
Décapage de la terre végétale sur une épaisseur moyenne de 0,20 m sur l'emprise de la construction + 1,00 m sur la périphérie, terre étalées sur place fin chantier
- 01 03 02 Terrassement pleine masse
Terrassements en pleine masse à l'aide d'engins mécaniques avec mise en dépôt des terres sur parcelle, terres de classe A
- 01 04 00 VRD
La mise en place de tous les fourreaux ainsi que le rebouchage au niveau des planchers et murs par mousse de polyuréthane et raccords au mortier de ciment en façade
Évacuation des gravats et terres excédentaires.
- 01 04 01 RESERVATIONS
RESERVATION PLANCHER HOURDIS
Création de trouée dans plancher hourdis et mise en place de fourreau avec scellement soigné de l'ensemble pour passage tuyau alimentation et évacuation E.U+E.V
Alimentation GAZ
Câble P.T.T
- 01 04 02 TOUT A L'EGOUT
RACCORDEMENT au tout à l'égout existant y compris toute sujétion de fouilles, raccords divers et rebouchage après jonction.
- 01 04 04 REGARD DE VISITE
Fourniture et pose regard de visite avec couvercle, rehausses si nécessaire y compris fouille, calage, façon de joints et raccords divers après pose.
Évacuation EU-EV Dimension : 0,50*0,50*0,80 m
Pied de chute EP Dimension : 0,40*0,40*0,45 m

- 01 05 00 FONDATIONS SOUBASSEMENTS
Fondations
- 01 05 01 MASSIF BETON FONDATION
Remplissage des massifs bétons de fondation type C20/25
Localisation sous poteaux isolés
- 01 05 02 ETANCHEITE ou coupure capillaire
Arase béton hydrofugé d'épaisseur mini de 3 cm (largeur 0,20m)
- 01 05 03 SEMELLE B.A
Béton armé type C20/25
SOUBASSEMENT
- 01 05 05 BLOCS BETON MANUFACTURE CREUX
Maçonnerie sur fondations réalisées en agglomérés creux de béton de 200*200*500 à parois minces, traitement des joints réalisés au mortier de ciment et mise en œuvre conformément au DTU 20.1
- 01 05 06 ETANCHEITE ET DRAINAGE
Géo composite d'étanchéité et de drainage type SOMDRAIN T5, niveau supérieur du profil d'arrêt positionné à la cote - 0 .67m
- 01 05 07 DRAINAGE
PVC diamètre intérieur 100mm
- 01 05 10 REMBLAIS
Remplissage par couches de 0,20m de hauteur, compactées et damées
- 01 05 11 CHAINAGE HORIZONTAL
Chainage en béton armé y compris armatures (4 kg d'acier H.A au m) et coffrage.
- 01 05 12 POTEAUX D'ANGLE
Béton armé type C20/25 pour poteaux raidisseurs 15/15 incorporés dans murs y compris briques ou agglomérés spécial angle et armatures diamètre 10.
- 01 05 13 VENTILATION VIDE SANITAIRE
Réservation sur mur en agglomérés y compris fourniture et pose de ventilation 200*100 mm et raccords divers au mortier de ciment.
- 01 06 00 PLANCHER
- 01 06 01 PLANCHER ISOLANT
Plancher hourdis polystyrène (15+5), dalle de 5 cm+ treillis soudé d'épaisseur brute de 20 cm.
Fourniture et pose planelles de rive ou similaire au droit du plancher en partie extérieure, mise en œuvre suivant DTU 20.1, hauteur 20 cm

PE 1

Brevet d'Etudes Professionnelles Spécialité ETUDES du BATIMENT	« DOSSIER GOUJON »	
	EPREUVE EP1 : Epreuve d'étude d'un projet de construction EPREUVE EP2 : Epreuve de finalisation du dossier, préparation et suivi de réalisation	Session 2011

- 01 07 00 **BETON ARME**
STRUCTURE BETON ARME
En règle générale le dosage du ciment et le dimensionnement des armatures seront conformes aux prescriptions de l'Ingénieur béton. Seront dues dans les prescriptions ci-après le respect de tous les règlements en vigueur, l'habillage céramique sur la face extérieure avant coulage, y compris toutes les réservations pour feuillures ou l'utilisation de briques à linteaux ou briques d'angles pour poteaux raidisseurs.
- 01 07 01 **LINTEAUX ET POUTRES**
Béton armé type C20/25
Pour linteaux et poutres y compris toutes sujétions de coffrage et armatures métalliques comprises.
Lissage de finition pour les poutres apparentes.
- 01 07 03 **Poteaux isolés**
- 01 07 02 **Poteaux isolés**
Béton armé type C20/25 pour poteau isolés, coffrage et armatures métalliques comprises
- 01 07 04 **Poteaux d'angle**
Béton armé type C20/25 pour poteaux raidisseurs 20/20 incorporés dans murs y compris blocs spéciaux et armatures diamètre 10.
- 01 07 05 **CHAINAGES ET ARASES**
CHAINAGES SUR MURS
Béton armé type C 16/25 Pour chainages sur murs y compris coffrage et armatures métalliques.
- 01 07 06 **ARASE RAMPANTE**
Béton armé type C16/20 Pour arases rampantes
- 01 08 01 **MACONNERIE EN ELEVATION**
MURS EN BBM CREUX de 20cm.
Maçonnerie en élévation réalisée en bloc de béton 2 alvéoles 200*200*500 traitement des joints au mortier de ciment et mise en œuvre conformément au DTU 20/11 avec enduit extérieur à la chaux de 2 cm.
Variante : Fourniture et mise en œuvre en maçonnerie roulée d'une brique monomur d'épaisseur 37.5 cm de type BIOMUR ou similaire.
Une projection d'un enduit plâtre de 1 cm sur la face intérieure et d'un enduit à la chaux de 2 cm d'épaisseur sur la face extérieure seront mis en œuvre sur l'ensemble des briques. Toutes les sujétions de pose et de coupe seront à la charge du lot maçonnerie.
- 01 08 02 **SEUIL ET APPUIS**
SEUIL : seul en béton moulé avec nez tiré au fer
APPUIS ET SEUIL : appuis de baies et seuil en terre cuite flammée sur porte fenêtres et châssis.
- 01 10 00 **CHARPENTE-COUVERTURE**
01 10 01 **FERMETTES**
Fourniture et pose de fermettes industrialisées de type GANG NAIL ou similaire

- 01 10 02 **CHEVRONS** : fourniture et pose de chevrons 11/8 cm pour porche sous toiture.
Panneaux de particules qualité OSB3 de 16 mm d'épaisseur y compris raccords divers coupes droites et biaisées.
- 01 10 03 **TUILES**
Fournitures et pose tuiles mécanique de type ABEILLE Silvacane.
- 01 10 04 **DIVERS**
Faitage tuiles canal
Arêtiers en tuiles canal
Noues
Façon de découpe pour nou
Rives
Rives maçonnées avec débord de 5cm
Tuiles à douilles
Fourniture et pose de tuiles à douilles pour VMC
Tuiles chatières
Ventilation des chutes par tuiles chatières.

LOT N° 02 PLATRERIE

- 02 01 00 **CLOISONNEMENT PREGYMETAL**
- 02 01 01 **CLOISONS 72/48** : cloisons de distribution cotées 7cm du type Prégymétal ou similaire de 72 mm d'épaisseur composées d'une ossature métallique, rails et montants en acier galvanisé de 48 mm de largeur, montants simples entraxe 60 cm, chaque parement constitué d'une plaque BA 13 y compris remplissage de laine de verre minérale à voile polyester non tissé d'épaisseur 45mm en panneaux semi rigides et façon de joints à trois passes.
Plaques de plâtre BA 13 hydrofugés pour pièce humide.
Localisation : bains
- 02 01 02 **RENFORT D'ANGLES** :
Bandes armées spéciales plaques de plâtre pour protection des angles saillants.
- 02 02 00 **DOUBLAGE DES MURS**
- 02 02 01 **Doublage murs périphériques** par un complexe isolant 80+10 de type PREGYSTYRENE, en panneaux polystyrène expansé, collé sur le mur support, façon de joints à 3 passes y compris toutes sujétions de mise à niveau.
Doublage PREGYSTYRENE Th38 80+10 hydrofugé.
Localisation : Bains

PE 2

Brevet d'Etudes Professionnelles Spécialité ETUDES du BATIMENT	« DOSSIER GOUJON »	
	EPREUVE EP1 : Epreuve d'étude d'un projet de construction EPREUVE EP2 : Epreuve de finalisation du dossier, préparation et suivi de réalisation	Session 2011

- 02 03 00 PLAFONDS
 02 03 01 PLAFONDS PLAQUES DE PLATRE SOUS FERMETTES :
 Plafonds non démontable type Placostil ou similaire constitué de plaques de plâtre M1 BA 13 vissé sur ossature métal secondaire perpendiculaire aux plaques compris façon de joints à 3 passes.
 02 03 02 Isolant sur plafond :
 Isolation horizontale sur plafonds par un matelas isolant laine de verre de 240mm d'épaisseur avec pare vapeur y compris recouvrement.

LOT N°3 CARRELAGE FAIENCE

- 03 01 00 CARRELAGE INTERIEUR
 03 01 01 Carrelage sur mortier de pose :
 Pose de carrelage en grès émaillé de 1cm d'épaisseur, avec 6 cm de mortier de pose. Épaisseur totale 7 cm.
 Dimension carrelage 40*40 cm
 03 02 00 PLINTHE-FAIENCE
 Plinthes : Pose de plinthes en grès, assorties au carrelage, dimension 33*8 cm
 03 02 02 Faïence :
 Pose de faïences blanches 115*15 cm

LOT N°04 MENUISERIES BOIS

- 04 01 00 PORTES INTERIEURES
 04 01 01 PORTES POSTFORMES :
 Fournitures de blocs portes post formé 83/2.04^{HT} sur huisserie bois compris quincaillerie.
 Localisation : toutes les portes intérieures Sauf entre garage et habitation.
 04 01 02 PORTES ISOLEES :
 Fournitures et mise en œuvre d'un bloc porte isolées 83/2.04^{HT} sur huisserie bois compris quincaillerie.
 Localisation : entre garage et habitation.

LOT N°04 MENUISERIES

- 04 01 00 PORTES INTERIEURES
 04 01 01 PORTES POSTFORMES :
 Fournitures de blocs portes post formés 83/204^{HT} sur huisserie bois compris quincaillerie.
 Localisation : toutes les portes intérieures Sauf entre garage et habitation.
 04 01 02 PORTES ISOLEES :
 Fournitures et mise en œuvre d'un bloc porte isolées 83/204^{HT} sur huisserie bois compris quincaillerie.
 Localisation : entre garage et habitation.

04 02 00 MENUISERIES EXTERIEURES

- 04 02 01 PORTE D'ENTREE BOIS :
 Fourniture, pose et scellement de porte d'entrée en bois massif soubassement, jet d'eau rapporté, seuil métallique à double gorge, paumelles, serrure de sureté à entailler

à cylindre, 3 points de verrouillage ensemble béquilles/plaques de propreté, joint silicone en périphérie du dormant côté extérieur.

04 02 02 MENUISERIE BOIS
 FENETRE BOIS

Fourniture et pose de menuiserie bois, verre isolant 4-16-4 faible émissivité, y compris quincaillerie, paumelles, poignée du type HEXI ou similaire et accessoires.

04 02 03 MENUISERIE ALUMINIUM
 BAIE COULISSANTE

Fourniture et pose de menuiserie aluminium, remplissage par du verre isolant 4-16-4 faible émissive, y compris quincaillerie, paumelles, poignée du type HEXI ou similaire, verrou sécurité anti soulèvement de la gamme GAMME TRYB'ALU RP ou similaire.
 Localisation : Baie vitrée séjour-cuisine

04 03 00 DIVERS

04 03 01 PLAN DE TRAVAIL BAINS :

Fourniture et pose plan de travail à carreler y compris meuble sous vasque 2 ou 3 portes façades chênes, plinthes de 5 cm et découpe pour recevoir la vasque.

04 03 02 TRAPPE COMBLE :

Fourniture et pose d'une trappe d'accès aux combles avec serrure batteuse, cadre compris, 0,66*0,66 m (pose lot plâtrerie)

04 03 03 PORTES PLACARDS

Portes coulissantes des placards muraux à la charge du maître d'ouvrage.

Dimensions : Voir plan

PE 3

Brevet d'Etudes Professionnelles Spécialité ETUDES du BATIMENT	« DOSSIER GOUJON »	
	EPREUVE EP1 : Epreuve d'étude d'un projet de construction EPREUVE EP2 : Epreuve de finalisation du dossier, préparation et suivi de réalisation	Session 2011